



## TRESSE TUBULAIRE TERYL® EXPANSIBLE

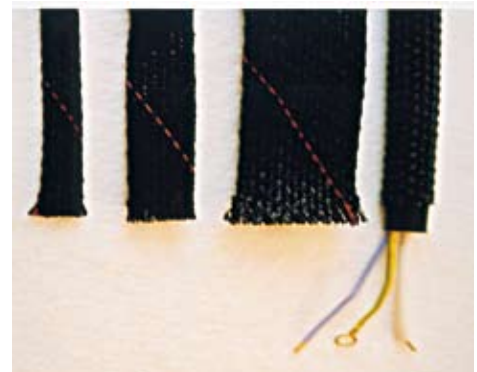
1/1

10/09

# E 7

### 1 - CONSTRUCTION

- Tresse expansible tressée creuse et plate en fils monofilaments Polyester.
- La construction de cette tresse permet de recouvrir un grand nombre de dimensions grâce à son expansion.



### 2 - CARACTERISTIQUES

REFERENCE	LARGEUR mm	POIDS g/m	DIAMETRE MINI mm	DIAMETRE MAXI mm	NB FILS
T 101	4	3.00	2	6	16*3
T 101	6	4.00	4	8	24*3
T 101	8	6.50	6	10	32*3
T 101	10	7.00	7	13	48*3
T 101	12	9.00	8	16	56*3
T 101	14	11.00	10	18	64*3
T 101	18	13.00	13	23	72*3
T 101	22	15.00	16	28	88*3
T 101	26	18.00	18	32	96*3
T 101	30	22.00	20	40	72*4
T 101	40	30.00	30	50	88*4
T 101	50	40.00	40	60	96*4

- Epaisseur de paroi : 0.5 mm  $\pm$  0.1 mm
- Largeur : à plat sans tension.

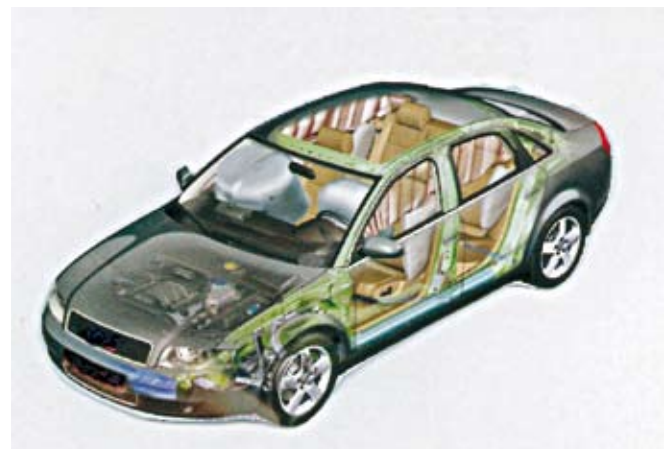
- Tenue Température : - 50°C +150°C

### 3 - EMPLOIS

- Protection mécanique de tuyaux, câbles et faisceaux de câbles.

### 4 - PRESENTATION

- Largeurs standards : voir tableau ci-dessus.
- autres largeurs : nous questionner.
- Coloris : Noir.
- Métrage par bobine : voir tableau ci-dessus.



Il est conseillé de les stocker à l'abri de la poussière, de l'humidité et à température ambiante.